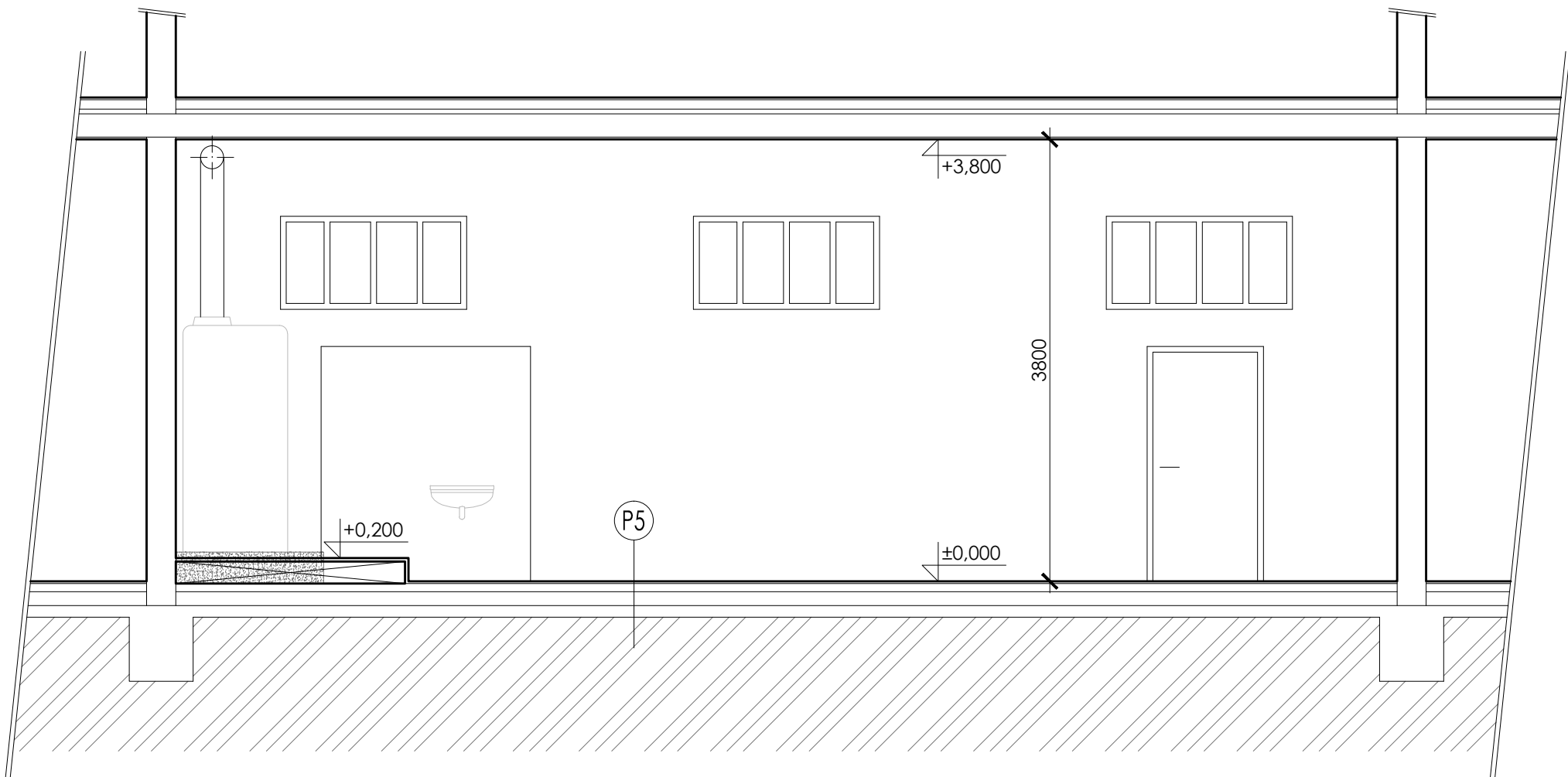
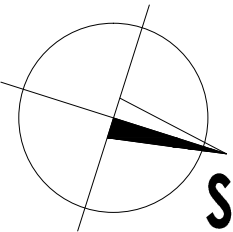


ŘEZOPOHLED C-C'



LEGENDA MATERIÁLŮ

- Bourané konstrukce
- Stávající konstrukce
- Vyzdívky - porobeton
- Železobeton (C 20/25)
- Terén



P5 PODLAHA V BIOLOGII

- NOVÉ VRSTVY:
- Keramická dlažba se zvýšenou odolností vůči chemikáliím na flexibilní lepidlo 15 mm
 - Penetrační nátěr
 - Samonivelační stěrka 20 mm
 - Dvojnásobný penetrační nátěr

- ODSTRANĚNÉ VRSTVY:
- Stávající podlahová krytina vč. lepidla 5 mm
 - Nesoudržné části podkladní vrstvy

- STÁVAJÍCÍ VRSTVY:
- Cementový potěr
 - Tepelná podlahová izolace
 - Podkladní železobetonová deska
 - Podloží

Výškový systém: lokální ±0,000 = čistá výška podlahy

ZAKÁZKA:
Stavební úpravy učebny chemie a adaptace učebny biologie

Adresa: Ukrajinská 379, 436 01 Litvínov

Č. KOPIE:

MĚŘITKO:

Obsah:

Biologie - řezopohled

1:50

Datum: 04/2016

Díl: STAVEBNÍ

Č. výkr.: S-09

Formát: 2 x A4

Kreslil: Ing.arch. Filip Müller

Autorizoval: Ing. Oldřich Slonek (ČKAIT 0400727)

Stupeň: DSP